



En accord avec les services de la Ville de Paris et de la Préfecture de Police, **notre intervention est phasée afin de minimiser la gêne à la circulation durant la durée totale des travaux :**

Travaux réalisés en 3 phases — Travaux phase 1 — Travaux phase 2 — Travaux phase 3 : du 13 avril au 3 juillet 2026

Travaux phase 1 : du 13 avril au 22 mai 2026

Fermeture de la rue Charles Hermite depuis le boulevard Ney jusqu'à la rue Gaston Tissandier.

- Déviation possible par la rue Gaston Tissandier.
 - Neutralisation du stationnement dans toute la rue Charles Hermite et dans toute la rue Gaston Tissandier.
 - Neutralisation de la piste cyclable dans la rue Charles Hermite entre le boulevard Ney et rue Gaston Tissandier.
- Les usagers sont déviés sur le boulevard Ney puis sur la rue Gaston Tissandier.

Travaux phase 2 : du 26 mai au 12 juin 2026

Fermeture et mise en impasse de la rue Charles Hermite depuis la rue Gaston Tissandier jusqu'à l'avenue de la porte d'Aubervilliers.

- Circulation possible pour les véhicules de service et les employés des établissements scolaires et de « Paris tout p'tits » ainsi que les clients du garage du Lycée Camille Jenatzy. Ils devront accéder à la rue Charles Hermite par l'avenue de la Porte d'Aubervilliers
- Neutralisation du stationnement dans la rue Charles Hermite depuis la rue Gaston Tissandier jusqu'à l'avenue de la porte d'Aubervilliers
- Neutralisation de la piste cyclable dans la rue Charles Hermite entre le boulevard Ney et l'avenue de la porte d'Aubervilliers. Les usagers sont déviés sur le boulevard Ney et l'avenue de la porte d'Aubervilliers

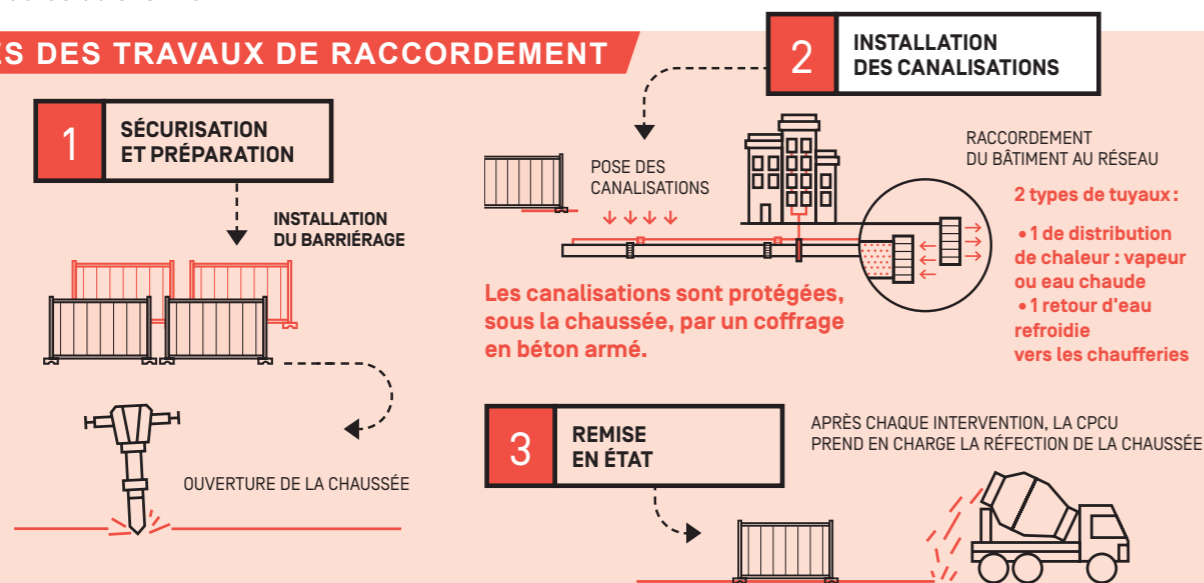
Travaux phase 3 : du 15 juin au 3 juillet 2026

Fermeture et mise en impasse de la rue Charles Hermite depuis le n° 16 jusqu'à l'avenue de la Porte d'Aubervilliers et depuis rue Gaston Tissandier jusqu'au 38 rue Charles.

- Circulation possible uniquement pour les véhicules de service et les employés des établissements scolaires et de « Paris tout p'tits » ainsi que les clients du garage du Lycée Camille Jenatzy. Ils devront accéder à la rue Charles Hermite par l'avenue de la Porte d'Aubervilliers.
- Neutralisation du stationnement dans la rue Charles Hermite depuis la rue Gaston Tissandier jusqu'à l'avenue de la porte d'Aubervilliers.
- Neutralisation de la piste cyclable dans la rue Charles Hermite entre le boulevard Ney et l'avenue de la porte d'Aubervilliers. Les usagers sont déviés sur le boulevard Ney et l'avenue de la porte d'Aubervilliers.

Maintien de la circulation des véhicules de secours dans toute la rue Charles Hermite pendant toute la durée du chantier. Fermeture des stations « Charles Hermite » et « Charles Hermite - Ney » de « la Traverse Ney ». Déviation par le bd Ney jusqu'au terminus, pendant toute la durée du chantier.

LES ÉTAPES DES TRAVAUX DE RACCORDEMENT



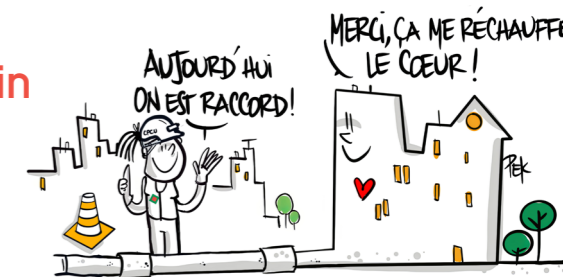
Informez-vous sur notre site : www.cpcu.fr

Tous les concessionnaires : www.paris.fr/chantiers

Notre service client est à votre écoute au

01 44 68 68 20

La Compagnie Parisienne de Chauffage Urbain intervient dans votre quartier pour raccorder plusieurs habitations et bâtiments d'équipements publics situés sur la ZAC "Gare des Mines - Fillettes" au réseau de chaleur de la Ville de Paris.

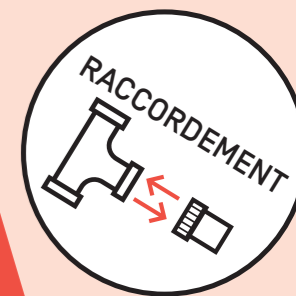


CPCU : AGIR POUR VOTRE BIEN-ÊTRE

Du 13 avril au 3 juillet 2026

RÉF. CHANTIER : CRÉATION D'UNE BOUCLE D'EAU CHAUDE POUR LA ZAC GARE DES MINES - FILLETES

18^E ARRONDISSEMENT :
Rue Charles Hermite



Des questions ?

Le chargé d'affaires vous répond !



Chargé d'affaires :
CPCU

Nabil KHANNAT
06 78 21 80 88



Maîtrise d'œuvre :
SCE

Yann BOURGAIN
06 45 55 01 36

- **Je suis client de la CPCU, les travaux ont-ils un impact sur ma fourniture de chaleur ?**
● NON, aucun impact à prévoir sur votre fourniture de chaleur
- **Les cheminements piétons et l'accès des personnes à mobilité réduite seront-ils conservés ?**
● OUI
- **La circulation des véhicules et/ou des bus sera-t-elle maintenue ?**
● OUI, partiellement, une déviation automobile et Bus sera mise en place
- **L'accès des services de secours sera-t-il maintenu ?**
● OUI
- **Le stationnement va-t-il être neutralisé ?**
● OUI, partiellement

À PROPOS DE LA CPCU

La CPCU fournit de la chaleur pour le chauffage et l'eau chaude de l'habitat et des bâtiments tertiaires en métropole parisienne. Grâce à son mix énergétique favorisant les énergies locales et renouvelables, la CPCU améliore la qualité de l'air et contribue aux objectifs de transition énergétique du territoire francilien.

Actuellement, nous intervenons dans votre quartier pour **raccorder des logements, équipements sportifs et bâtiments publics situés sur la ZAC "Gare des Mines - Fillettes" au réseau de chauffage urbain. Ces bâtiments vont bientôt bénéficier d'une chaleur agréable et à faible empreinte environnementale.**



Ici, **nous raccordons**
un bâtiment au réseau
de chaleur urbain

LA CPCU,

1^{er}

RÉSEAU DE CHALEUR URBAIN EN FRANCE

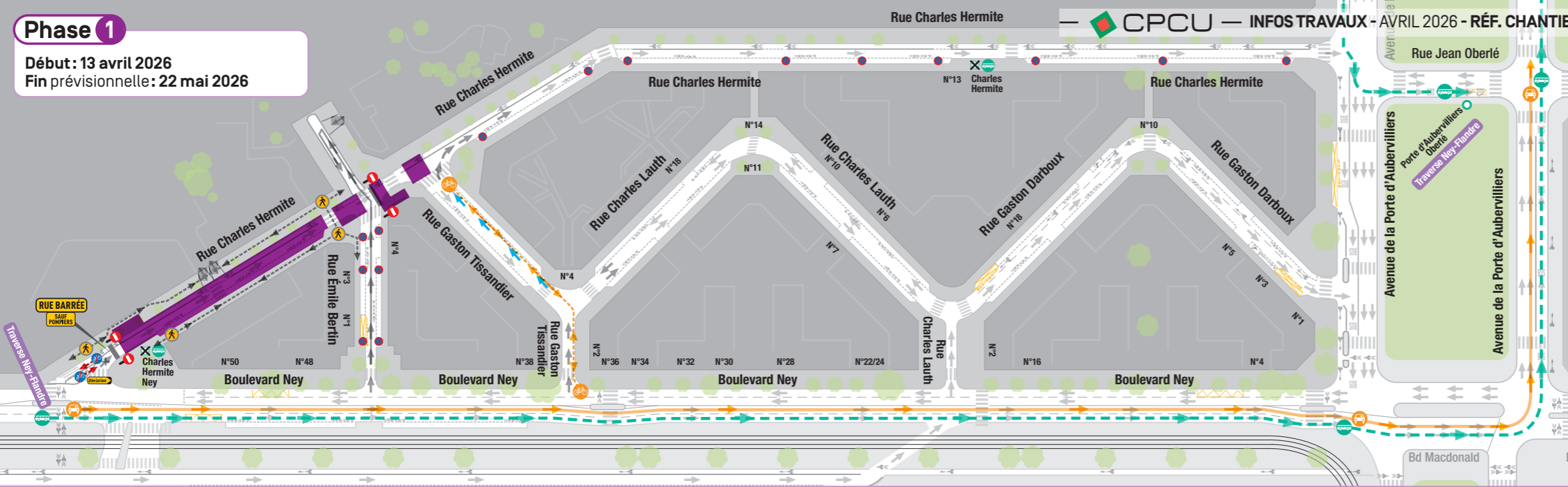
UN RÉSEAU SOUTERRAIN DE
530 KM

LA CPCU CHAUFFE
1 MILLION
DE PARISIEN.NES

50,7 %
D'ÉNERGIES
RENOUVELABLES
ET DE RÉCUPÉRATION

Phase 1

Début : 13 avril 2026
Fin prévisionnelle : 22 mai 2026

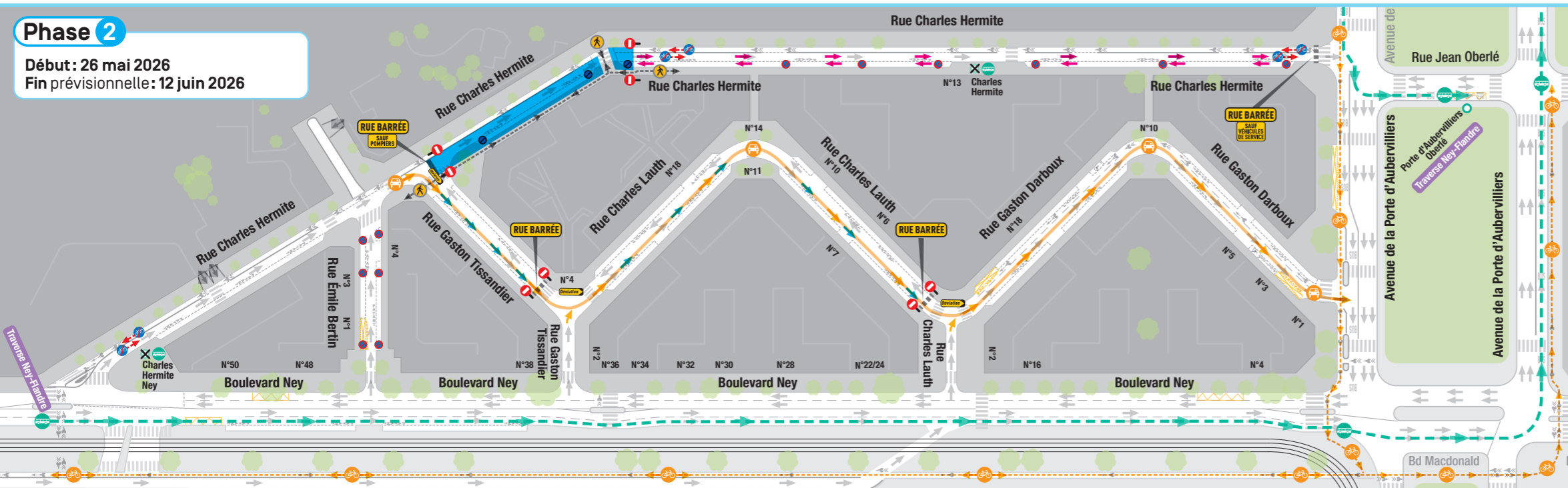


Phase 1

- Rue Charles Hermite**
 - Neutralisation partielle de la rue
 - Maintien du cheminement piéton avec déviation partielle
 - Neutralisation partielle de la piste cyclable
 - Itinéraire de déviation de la piste cyclable
 - Rue Gaston Tissandier**
 - Mise en sens unique de la rue sens rue Charles Lauth vers la rue Charles Hermite
- ITINÉRAIRES DE DÉVIATION :**
- Itinéraire de déviation automobile passant par le Boulevard Ney
 - Itinéraires de déviation Bus, passant par le boulevard Ney, l'av. de la Porte d'Aubervilliers, le rond point de la Porte d'Aubervilliers, l'av de la Porte d'Aubervilliers et la rue Jean Oberlé, terminus du Bus «Porte d'Aubervilliers-Oberlé»
- Autres informations :**
- RUE BARRÉE SAUF VÉHICULES DE SERVICE
 - Neutralisation des arrêts de Bus «Charles Hermite Ney» et «Charles Hermite»
 - Traverse Ney-Flandre

Phase 2

Début : 26 mai 2026
Fin prévisionnelle : 12 juin 2026



Phase 2

- Rue Charles Hermite**
 - Neutralisation partielle de la rue
 - Maintien du cheminement piéton avec déviation partielle
 - Neutralisation partielle de la piste cyclable
 - Itinéraire de déviation de la piste cyclable
 - Rue Gaston Tissandier**
 - Mise en sens unique de la rue sens Charles Hermite vers la rue Charles Lauth
- ITINÉRAIRES DE DÉVIATION :**
- Itinéraire de déviation automobile passant par la rue Gaston Tissandier et la rue Charles Lauth jusqu'à l'avenue de la Porte d'Aubervilliers
 - Itinéraires de déviation Bus, passant par le boulevard Ney, l'av. de la Porte d'Aubervilliers, le rond point de la Porte d'Aubervilliers, l'av de la Porte d'Aubervilliers et la rue Jean Oberlé, terminus du Bus «Porte d'Aubervilliers-Oberlé»
- Autres informations :**
- RUE BARRÉE SAUF VÉHICULES DE SERVICE
 - Accès véhicules de service
 - Traverse Ney-Flandre

Phase 3

Début : 15 juin 2026
Fin prévisionnelle : 3 juillet 2026



Planning des travaux
Travaux de raccordement

■ Début : 13 avril 2026
■ Fin prévisionnelle : 3 juillet 2026

En accord avec les services de la Ville de Paris et de la Préfecture de Police, **notre intervention est phasée afin de minimiser la gêne à la circulation durant la durée totale des travaux :**

Travaux réalisés en 3 phases : du 13 avril au 3 juillet 2026

- Travaux phase 1
- Travaux phase 2
- Travaux phase 3

Les impacts en détails

Lire la suite des textes au dos